

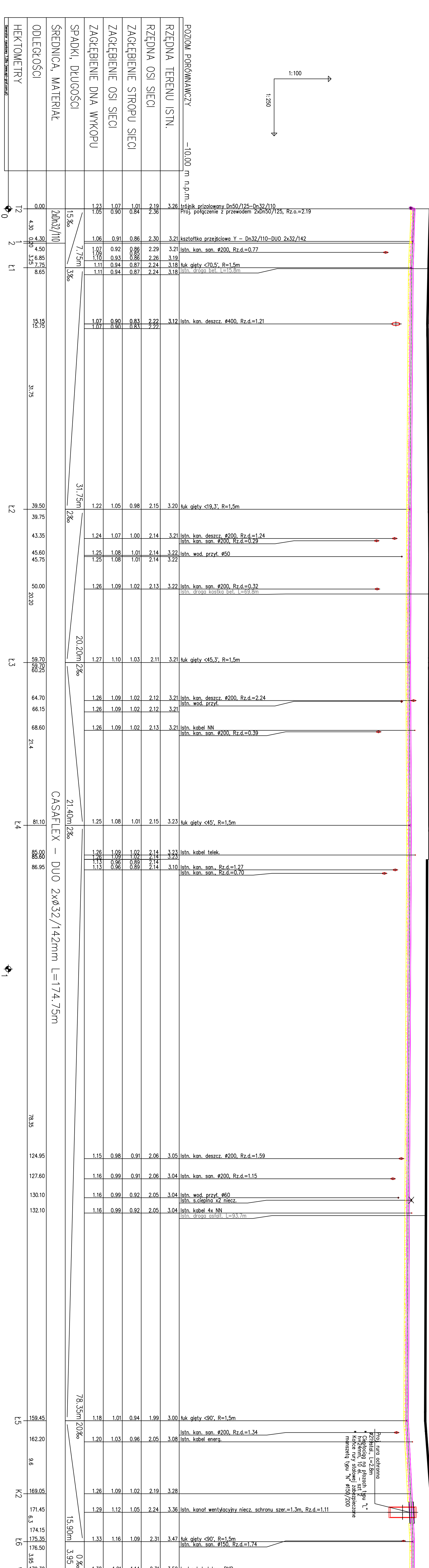
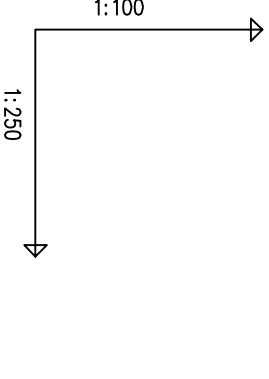
PROFIL PODŁUŻNY PRZYŁĄCZA CIEPŁOWNICZEGO
Dn2x32/142mm OD PUNKTU T2 DO W6
KOLEBRZEG AL. KOLEJOWA
 skala 1:100/250

istn. row. asfaliowa
 L=17,75m

istn. chodnik z kostki brukowej
 L=69,85m

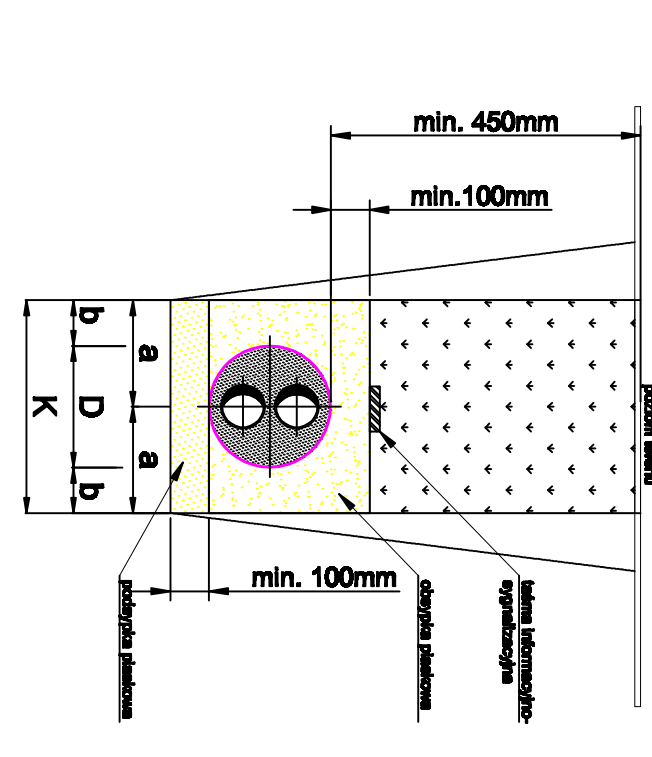
istn. row. asfaliowa
 L=93,7m

BUDYNEK
 HOTELIU
 rozwiązanie wejścia przyłącza
 do wymiarkomni według rys. 10'



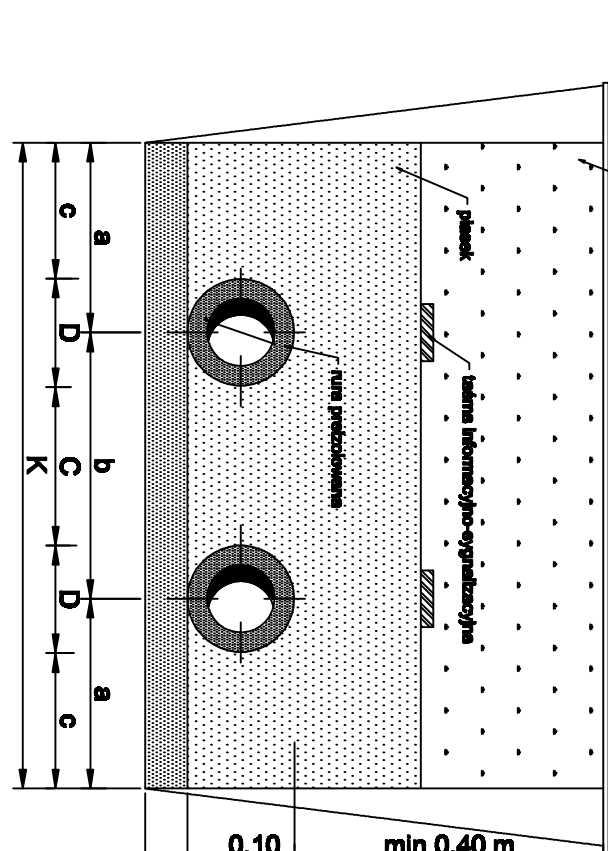
POZIOM PORÓWNAWCZY	istn. row. asfaliowa	istn. chodnik z kostki brukowej	istn. row. asfaliowa	BUDYNEK HOTELIU
RZĘDNA TERENU ISTN.	3.26	3.21	3.21	3.21
RZĘDNA OSI SIECI	2.19	2.36	2.19	2.19
ZAGŁĘBIENIE STROPU SIECI	1.01	0.84	1.01	1.01
ZAGŁĘBIENIE OSI SIECI	1.07	0.90	1.07	1.07
ZAGŁĘBIENIE DNA WYKOPU	1.23	1.06	1.23	1.23
SPADKI, DŁUGOŚCI	15‰	3‰	2‰	0.9‰
ŚREDNICA, MATERIAŁ	2x32/110	2x32/110	2x32/110	2x32/110
ODLEGŁOŚCI	0.00	4.30	4.30	4.30
HEKTOMETRY	T2	1	2	L1
	0	4.50	6.85	8.95
		4.30	0.40	3.25
		15.15	15.75	31.75
		39.50	39.75	39.75
		43.35	45.60	45.75
		45.75	50.00	20.20
		59.70	59.70	59.70
		64.70	66.15	66.15
		68.60	21.4	21.4
		81.10	86.95	86.95
		86.95	78.35	78.35
		124.95	127.60	127.60
		130.10	132.10	132.10
		159.45	162.20	162.20
		169.05	171.45	171.45
		174.15	175.35	175.35
		176.50	176.50	176.50
		179.30	179.30	179.30

CASAFLEX - DUO 2xø32/142mm L=174,75m



PRZEKRÓJ PRZEZ WYKOP

Ø nom.	D/D	a	b	K
32	Ø2x32/142	175	104	350

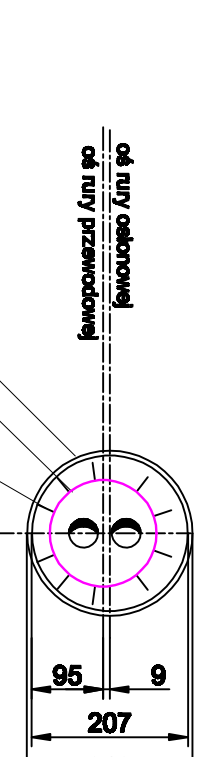


PRZEKRÓJ PRZEZ WYKOP

Ø nom.	D/D	a	b	c	c	K
32	Ø42,4/110	212,5	275	165	157,5	700

robót ziemne prowadzić zgodnie z normą BN-83-8936-02
 minimalna szerokość piły doczyszczającej wynosi (2D+0)

Szczegóły umieszczenia nur przelocowanych CASAFLEX-DUO w rurze osłonowej



UWAGI:
 - Profil podłużny wykonano dla przewodu zasilaającego.

Nr rys.	5	Obiekt	BUDOWA PRZYŁĄCZA CIEPLOWNICZEGO
Data	VIII/2015	Adres	Kolebrzeg - ul. Żłobiona - ol. Kolebrzeg
Skala	1:100/250	Investor	MEC - KOLEBRZEG
Proj.	mgr inż. E. B. Klimmek	Temat	Profil podłużny przyłącza Dn2x32/142-12-W6
UAW	N/7210/315/86	mgr inż. J. Szymonisko	
UAW	N/7342/297/94		